

Adapter ses déplacements...



Activités de pilotage à la maternelle

Des situations pédagogiques

- **1**: Exploration de l'espace
- **2** : La promenade des doudous (PS)
- **3** : Le Petit Chaperon Rouge (MS)
- **4** : Le Petit Chaperon Rouge (GS)

Quels comportements pouvons-nous observer chez les élèves de PS à travers cette situation ?

- ➡ Entre dans l'activité
- ➡ Respecte les règles
- ➡ Se déplace
- ➡ Évite les obstacles (gère sa trajectoire – est capable de changer de direction)
- ➡ Évite les autres
- ➡ Accélère / freine



Quels comportements pouvons-nous observer chez les élèves de MS à travers cette situation ?

- ➡ Respecte les règles
- ➡ Évite les obstacles (les « mauvaises portes » et les autres)
- ➡ Franchit les « portes »
- ➡ Pose le pied à terre (conserve ou non son équilibre – soutient son effort)
- ➡ Réalise un circuit correct
- ➡ Maîtrise sa vitesse
(freine à l'arrivée)



Quels comportements pouvons-nous observer chez les élèves de GS à travers cette situation ?



- ➡ Respecte les règles
- ➡ Évite les obstacles
(les « mauvais chemins » et les autres)
- ➡ Réalise un parcours complet et correct
- ➡ Conserve son équilibre dans le franchissement des obstacles
- ➡ Roule sans s'arrêter entre deux obstacles
- ➡ Adapte sa vitesse aux contraintes du milieu

Des fiches d'observation

- Une fiche d'observation pour les MS
- Une fiche d'observation pour les GS
- Une fiche d'observation pour l'enseignant de PS

Les activités de pilotage

- Une pratique sociale de référence ?
- Un matériel souvent disponible librement

A l'école, au cycle 1, piloter un engin, c'est :

Conserver un équilibre latéral

et

se diriger

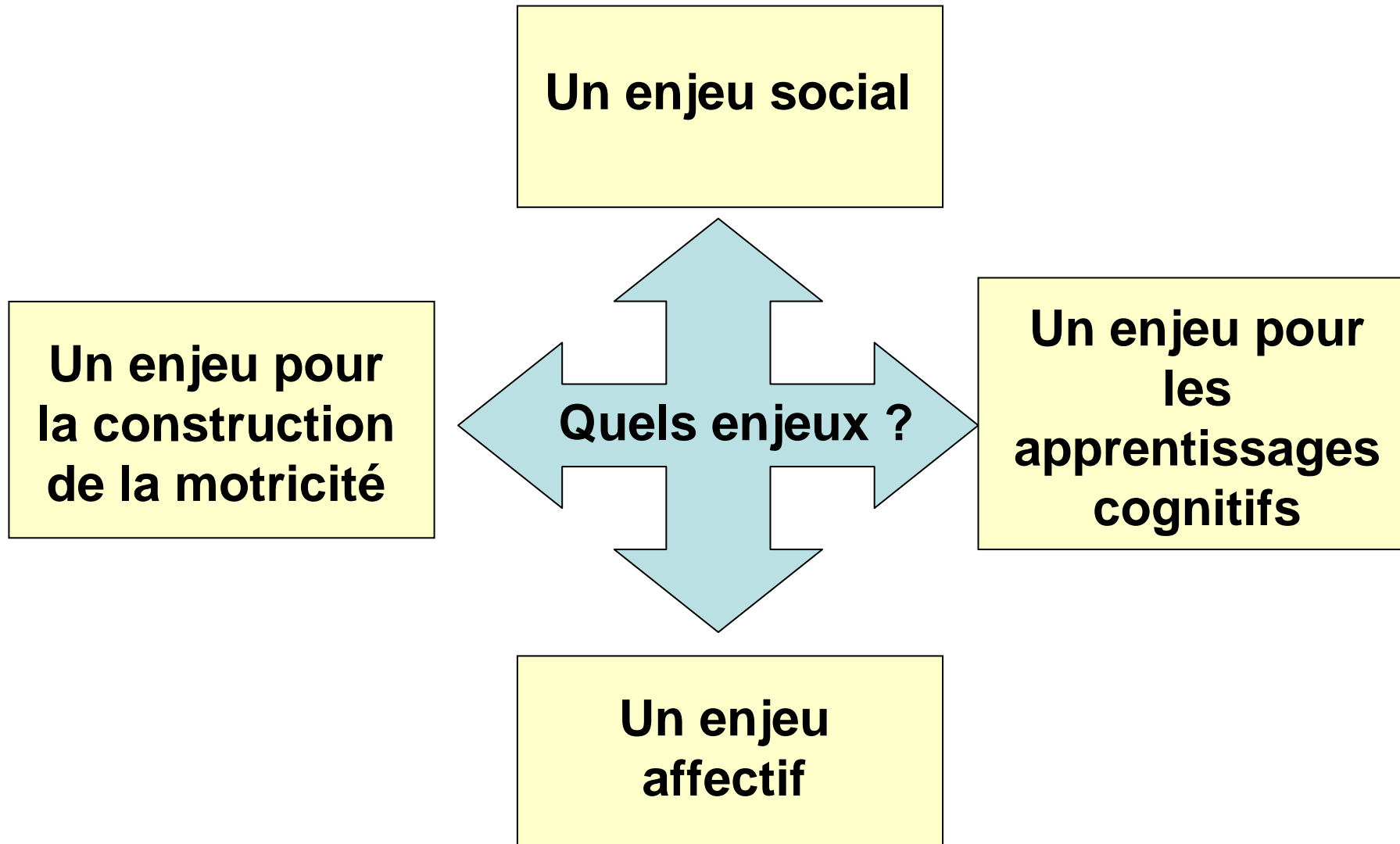
**Grâce à une
vitesse
suffisante**

**Créer cette vitesse
grâce à des
appuis pédestres**

**grâce à des appuis
manuels**

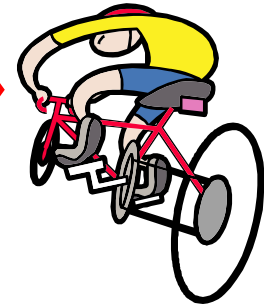
**en prenant des
informations
visuelles**

Pourquoi programmer des activités de pilotage au cycle 1 ?



Quelles compétences ?

Dans le domaine « Agir et s'exprimer avec son corps »



- **Une compétence spécifique :**

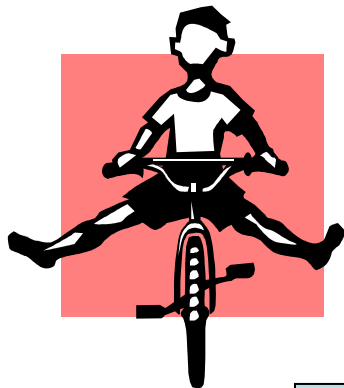
Adapter ses déplacements à des environnements ou contraintes variées

- **Les compétences du domaine « Agir et ... » des programmes 2008**

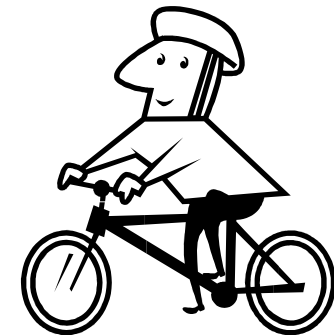
- Adapter ses déplacements à des environnements ou contraintes variées.
- Coopérer et s'opposer individuellement ou collectivement ; accepter les contraintes collectives.
- S'exprimer sur un rythme musical ou non, avec un engin ou non ; exprimer des sentiments ou des émotions par le geste et le déplacement.
- **Se repérer et se déplacer dans l'espace.**
- **Décrire ou représenter un parcours simple.**

Quelles difficultés pour les élèves ?

Se déplacer



S'engager en
sécurité

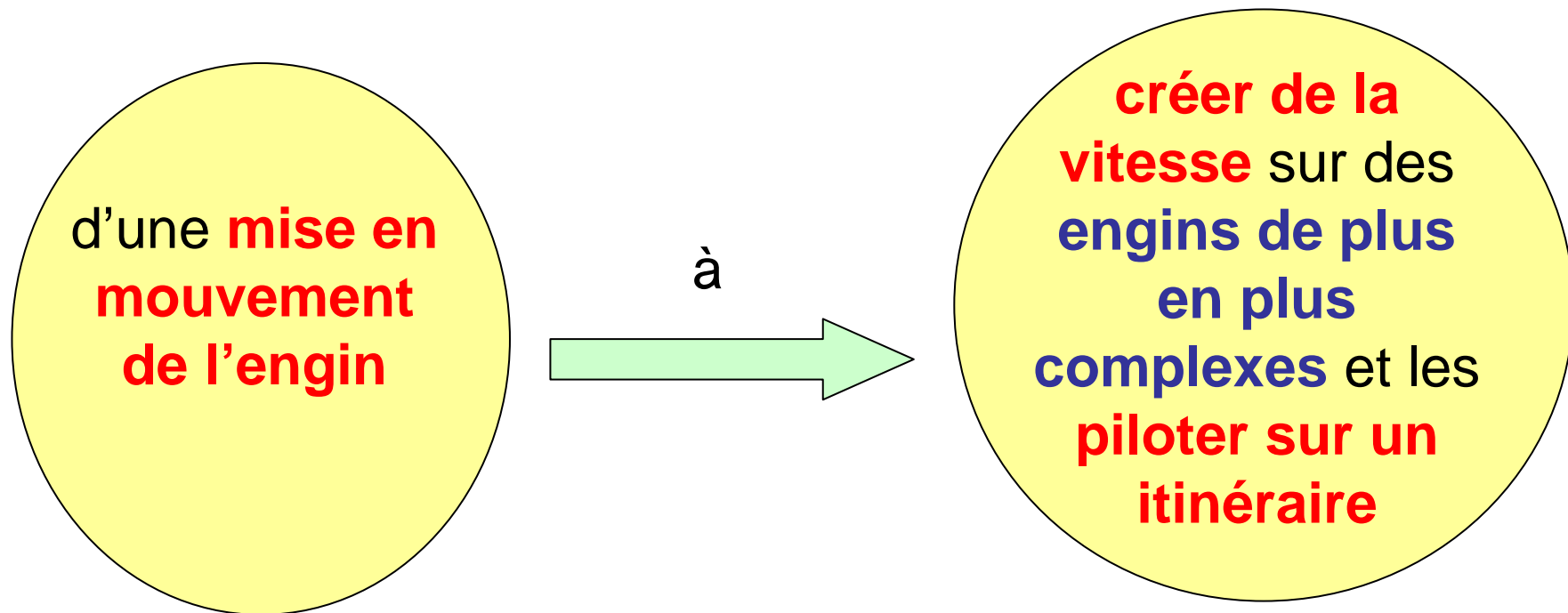


Piloter

S'informer

Quels apprentissages ?

Faire passer les élèves



En développant **l'équilibre**, le **pilotage** du vélo, la **prise de repères** et en **dominant ses émotions**.

Quels liens avec les autres champs disciplinaires?

- Dans le domaine « Découvrir le monde »
 - L'espace
 - Le temps
 - Découvrir les objets
 - Découvrir le vivant (APER)
- Dans le domaine « S'appropriier le langage »
- Dans le domaine du « Devenir élève »



Des liens privilégiés avec le Langage et le Devenir élève

Avant, pendant et après l'activité,

- **Langage :**
- Nommer : dire le nom des engins, le nom des jeux, nommer les actions
- Décrire : ses sensations, les déplacements, les parcours
- Raconter : ce qu'on a fait, ce qu'on va faire.
- Expliquer : le but du jeu, le critère de réussite

pour construire
des connaissances sur soi,
des connaissances sur l'activité,

- **Devenir élève** : Respecter les autres et le matériel, les règles de sécurité et les règles des jeux, les règles de conduite sur les parcours (sens des parcours, tour de rôle...)

Une démarche d'enseignement

inscrite dans un module

-La promenade
des doudous

- Le Petit
Chaperon Rouge

**Un temps
d'appropriation
de l'espace, de
la tâche et des
règles**

**Une situation
qui permet
d'identifier des
réussites et des
difficultés**

**Des situations
pour progresser**

**Un temps
de bilan**

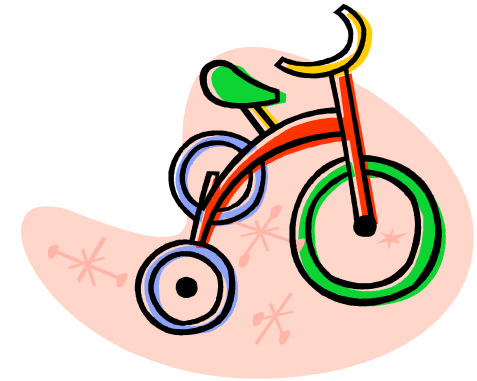
**Évaluation
diagnostique :**
pour voir le
niveau des
élèves et
prévoir une
suite d'activités
adaptée à leurs
besoins.

Des situations
construites **en
fonction des
objectifs identifiés
lors de la situation
de référence.**

Des situations qui
s'appuient sur des
variables

pour
évaluer les
progrès
des élèves

Les conditions d'une pratique en sécurité



- Matériel réglé à la taille des élèves et en bon état.
- Espaces d'évolution matérialisés sans ambiguïté (Prévoir des couloirs de retour matérialisés.)
- Équipement : casque - éviter les vêtements amples - contrôler le laçage des chaussures.
- Stocker les engins roulants de façon à favoriser leur rangement par les enfants (facilité d'accès, porte-vélo...) et dans un espace suffisant.

L'organisation

- De préférence faire évoluer les élèves en extérieur.
- Privilégier dès que possible l'utilisation du vélo (maîtrise de l'équilibre- technique de la «draisienne»).
- *Organisation en ateliers :*
 - 1^{er} cas : ateliers identiques
(la même tâche pour tous - différenciation au sein de chaque atelier)
 - 2^{ème} cas : ateliers différents
(des tâches différentes : adaptation aux besoins des élèves, ...).
- *Le temps de pratique* des élèves doit être privilégié.
 - éviter les files d'attente (circuits, parcours avec couloirs de retour).
 - donner la possibilité aux élèves de s'essayer de nombreuses fois.
 - permettre à l'élève d'être tour à tour cycliste et observateur quand les situations le permettent.

Bon courage !

